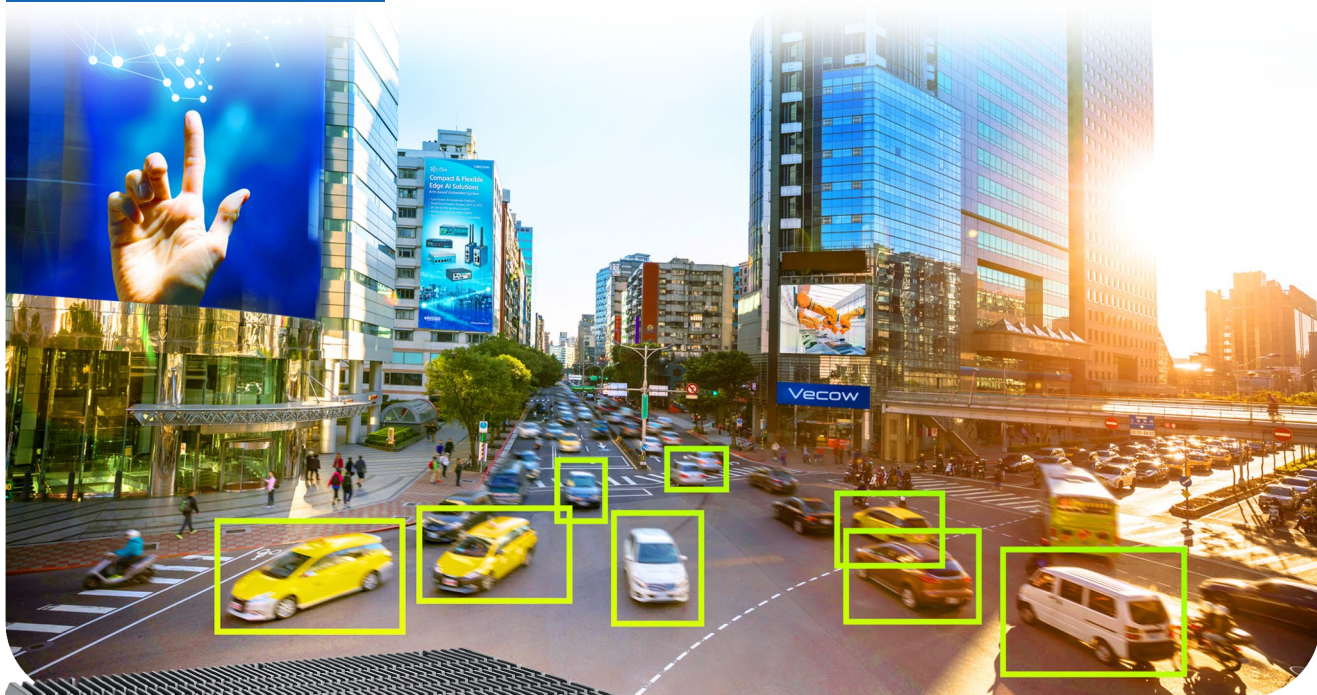


ECX

3000 AI



インテル® Core™ i9/i7/i5/i3 プロセッサ(第14世代)搭載
省電力に優れたファンレスAIエッジコンピューティング



△ 交通動態管理



- インテル® Core™ i9/i7/i5/i3プロセッサ搭載 (第14世代、開発コード名: RPL-S Refresh/RPL-S/ADL-S)、インテル R680Eチップセット採用、最大TDP 65Wプロセッササポート
- Hailo-8™ AIチップ搭載、最大26TOPS発揮 (3 TOPS/Wの低消費電力)
- 独立で動作する2.5G LANポート5基装備、うち4基IEEE 802.3at PoE+対応
- 4枚M.2 SSDフロントアクセス対応、6基USB 3.2装備 (Gen 2)
- DC電源で最大9V~50V入力サポート、ソフトウェアによるイグニッション制御
- Intel® vPro, TCC, Time-Sensitive Networking (TSN) と TPM 2.0 規格サポート
- オプションで豊富なI/O追加選択可能 (10G LAN/2.5G LAN/GigE LAN/SIMソケット)

▽ 自動光学検査 (AOI)



△ 車載コンピューティング

intel partner
Gold IoT Solutions

HAILO OpenVINO™



VHub

Vecow

製品仕様

システム

プロセッサ	- 24-core Intel® Core™ i9/i7/i5/i3 Processor (14th gen, Raptor Lake-S Refresh) - 24-core 13th Gen Intel® Core™ i9/i7/i5/i3 Processor (Raptor Lake-S) - 16-core 12th Gen Intel® Core™ i9/i7/i5/i3 Processor (Alder Lake-S)
チップセット	Intel® R680E Chipset
BIOS	AMI
SIO	IT8786E
メモリ	2 DDR4 3200MHz SO-DIMM, up to 64GB
OS	Windows 11, Windows 10, Linux

AI アクセラレータ

プロセッサ	Hailo-8™ AI Processor, up to 26 TOPS
フレームワーク	TensorFlow, ONNX

I/O インタフェース

シリアル	Up to 4 COM RS-232/422/485
USB ポート	6 USB 3.2 Gen 2
Isolated DIO	16 Isolated DIO : 8 DI, 8 DO (Optional)
LED ランプ	Power, HDD, PoE, Wireless
SIM カード	2 External SIM Card Sockets
RTC バッテリー	Front-access RTC Battery

拡張スロット

Mini PCIe	1 Mini PCIe Socket for PCIe/USB/SIM Card/Optional mSATA
M.2	- 1 M.2 Key B Socket (3042/3052, SATA/USB 3, default/USB 2) - 1 M.2 Key E Socket (2230, PCIe x2/USB)
SUMIT	- 2 SUMIT Slot (Optional)

グラフィックス

プロセッサ	Intel® UHD Graphics 770/730 driven by Intel® X® Architecture
インタフェース	4 independent displays : - 2 DisplayPort : Up to 7680 x 4320 @60Hz/5120 x 2880 @120Hz - 1 DVI-I : Up to 1920 x 1080 @60Hz - 1 HDMI : Up to 1920 x 1080 @60Hz

ストレージ

SATA	2 SATA III (6Gbps) support S/W RAID 0, 1
mSATA	1 SATA III (Mini PCIe Type, 6Gbps)
その他	- 2 Front-access 2.5" SSD/HDD Tray - 4 Front-access M.2 Key M SSD Tray (ECX-3000-PoES AI)

オーディオ

コーデック	Realtek® ALC888S-VD, 7.1 Channel HD Audio
端子	1 Mic-in, 1 Line-out

イーサネット

LAN 1	Intel® I219LM GigE LAN supports iAMT
LAN 2	Intel® I226 2.5GigE LAN supports TSN

2.5G PoE

LAN 3 to LAN 6	2.5GigE IEEE 802.3at (25.5W/48V) PoE+ by Intel® I226
----------------	--

電源

入力電圧	DC 9V to 50V
インタフェース	- 3-pin Terminal Block : V+, V-, Frame Ground - 4-pin Mini-DIN
イグニッションコントロール	16-mode Software Ignition Control
リモートスイッチ	3-pin Terminal Block

その他

TPM	Infineon SLB9670 supports TPM 2.0, SPI Interface
ウォッチドッグタイマ (WDT)	Reset : 1 to 255 sec./min. per step
遠隔制御	Wake on LAN, PXE supported
HW Monitor	Monitoring temperature, voltages. Auto throttling control when CPU overheats.

メカニカル設計

外型寸法	260.0mm x 175.0mm x 79.0mm (10.24" x 6.89" x 3.11")
質量	3.8 kg (8.38 lb)
マウント	- Wallmount by mounting bracket - DIN Rail Mount (Optional) - 2U Rackmount (Optional)

設置環境条件

動作温度	35W TDP CPU : -40°C to 65°C (-40°F to 149°F), Fanless 65W TDP CPU : -40°C to 45°C (-40°F to 113°F), Fanless ECX-3000-PoES AI : -40°C to 45°C (-40°F to 113°F), Fanless
保存温度	-40°C to 85°C (-40°F to 185°F)
湿度	5% to 95% Humidity, non-condensing
相対湿度	95% @65° C
耐衝撃性	- IEC 60068-2-27 - SSD : 50G @wallmount, Half-sine, 11ms
耐振動性	- IEC 60068-2-64 - SSD : 5Grms, 5Hz to 500Hz, 3 Axis
EMC 指令	CE, FCC, EN50155, EN50121-3-2

* 製品の仕様は予告なく変更する場合がありますのであらかじめご了承ください。
* すべてのブランド名、製品名、または商標は各権利所有者に帰属します。
Copyright © 2024 Vecow Co., Ltd. All rights reserved.

ECX-3000 AIの仕様

製品型番	LAN			COM	SSD Tray		Isolate DIO (GPIO)
	2.5G	2.5G PoE*	GigE		M.2	2.5"	
ECX-3000-PoER AI	5	4		4	-	2	16
ECX-3000-PoES AI	5	4		4	4	-	16
ECX-3000-PoE AI	5	4		4	-	-	16
ECX-3000-4R AI	3	-	1	4	-	2	(16)
ECX-3000-4G AI	3	-		4	-	-	(16)
ECX-3000-2R AI	1	-		4	-	2	(16)
ECX-3000-2G AI	1	-		4	-	-	(16)

* ECX-3000 シリーズはオプションでファンシンクモジュールを搭載可能です。

* より素晴らしいシステム構築するには、お近くの Vecow 販売パートナーまでお問い合わせください。

CPU オプション

Series	CPU			TDP (W)	CPU			TDP (W)	ECC
	CPU	Cores	GHz		CPU	Cores	GHz		
Intel® Core™ (14th Gen)*	i9-14900	24	5.8	65	i9-14900T	24	5.5	35	Y
	i7-14700	20	5.4		i7-14700T	20	5.2		
	i5-14500	14	5		i5-14500T	14	4.8		
Intel® Core™ (13th Gen)	i3-14100	4	4.7	65	i3-14100T	4	4.4	35	Y
	i9-13900E	24	5.2		i9-13900TE	24	5		
	i7-13700E	16	5.1		i7-13700TE	16	4.8		
Intel® Core™ (12th Gen)	i5-13500E	14	4.6	65	i5-13500TE	14	4.5	35	Y
	i3-13100E	4	4.4		i3-13100TE	4	4.1		
	i9-12900E	16	5		i9-12900TE	16	4.8		
Intel® Core™ (12th Gen)	i7-12700E	12	4.8	65	i7-12700TE	12	4.7	35	Y
	i5-12500E	6	4.5		i5-12500TE	6	4.3		
	i3-12100E	4	4.2		i3-12100TE	4	4		

ソフトウェアオプション

VHub AI Developer	AI Developer Kit
VHub ROS	AMR Developer Kit
VHub EtherCAT	I/O Control Platform

オプション品一覧

DDR4 32G	Certified DDR4 32GB 3200MHz RAM
DDR4 16G	Certified DDR4 16GB 3200MHz RAM
DDR4 8G	Certified DDR4 8GB 3200MHz RAM
DDR4 4G	Certified DDR4 4GB 3200MHz RAM
PWA-120W1	120W, 24V, 90V AC to 264V AC Power Adapter with 3-pin Terminal Block
PWA-120WM4P1	120W, 24V, 90V AC to 264V AC Power Adapter with 4-pin Mini-DIN Connector
PWA-160W-WT	160W, 24V, 85V AC to 264V AC Power Adaptor with 3-pin Terminal Block, Wide Temperature -30° C to +70° C
PWA-180W	180W, 24V, 90V AC to 264V AC Power Adapter with 3-pin Terminal Block
PWA-280W-WT	280W, 24V, 85V AC to 264V AC Power Adaptor with 3-pin Terminal Block, Wide Temperature -30° C to +70° C
PWA-330W	330W, 24V, 90V AC to 264V AC Power Adapter with 3-pin Terminal Block *Recommended when enable turbo mode (65W CPU)
VESA Mount	VESA Mounting Kit
DIN-RAIL	DIN Rail and VESA Mounting Kit
Rack Mount	2U Rackmount Kit
TMK2-20P-100	Terminal Block 20-pin to Terminal Block 20-pin Cable, 100cm
TMK2-20P-500	Terminal Block 20-pin to Terminal Block 20-pin Cable, 500cm
TMB-TMBK-20P	Terminal Board with One 20-pin Terminal Block Connector and DIN-Rail Mounting
M.2 Storage Module	M.2 Key M Storage Module
5G Module	5G Module with Antenna
4G Module	4G/GPS Module with Antenna
WiFi & Bluetooth	WiFi & Bluetooth Module with Antenna

外観寸法図

Unit : mm (inch)

